

【表紙】

【提出書類】	有価証券届出書の訂正届出書
【提出先】	北海道財務局長
【提出日】	平成21年7月31日
【会社名】	雪印メグミルク株式会社
【英訳名】	MEGMILK SNOW BRAND Co.,Ltd.
【代表者の役職氏名】	代表取締役会長 小原 實 代表取締役社長 高野瀬 忠明
【本店の所在の場所】	北海道札幌市東区苗穂町6丁目1番1号
【電話番号】	該当事項はありません。
【事務連絡者氏名】	雪印乳業株式会社 北海道支店営業管理グループ部長 小林 桂 日本ミルクコミュニティ株式会社 管理統括部経理グループ課長 阿部 潤一
【最寄りの連絡場所】	雪印乳業株式会社 東京都新宿区本塩町13番地 日本ミルクコミュニティ株式会社 東京都新宿区富久町10番5号
【電話番号】	雪印乳業株式会社 東京3226局2114番 日本ミルクコミュニティ株式会社 東京5369局6838番
【事務連絡者氏名】	雪印乳業株式会社 財務部経理課長 兼元 隆生 日本ミルクコミュニティ株式会社 管理統括部経理グループ課長 阿部 潤一
【届出の対象とした募集有価証券の種類】	株式
【届出の対象とした募集金額】	64,413,452,628円 (注)本訂正届出書提出日現在において未確定であるため、雪印乳業株式会社(以下「雪印乳業」といいます。)及び日本ミルクコミュニティ株式会社(以下「日本ミルクコミュニティ」といいます。)の最近事業年度末日(平成21年3月31日)現在における株主資本の額を合算した金額を記載しております。 なお、上記合算金額から日本ミルクコミュニティにより平成21年7月31日に取得され、本株式移転効力発生日(以下に定義します。)の前日までに消却されることが予定されている同社A種種類株式4,400,000株の取得に要した金額7,559,200,000円を控除した場合の金額は56,854,252,628円となります。
【縦覧に供する場所】	該当事項はありません。

1【有価証券届出書の訂正届出書の提出理由】

平成21年6月8日に提出いたしました有価証券届出書及び平成21年6月25日に提出いたしました有価証券届出書の訂正届出書の記載事項のうち、一部訂正すべき事項がありますので、当該箇所を訂正するため、有価証券届出書の訂正届出書を提出するものであります。

2【訂正事項】

表紙

届出の対象とした募集金額

第一部 証券情報

第1 募集要項

1 新規発行株式

2 募集の方法

第二部 組織再編成（公開買付け）に関する情報

第1 組織再編成（公開買付け）の概要

1 組織再編成の目的等

2 提出会社の企業集団の概要及び当該企業集団における組織再編成対象会社と提出会社の企業集団の関係

(1) 提出会社の企業集団の概要

提出会社の企業集団の概要

(2) 提出会社の企業集団における組織再編成対象会社と提出会社の企業集団の関係

役員の兼任関係

4 組織再編成に係る割当ての内容及びその算定根拠

1 株式移転比率

7 組織再編成に関する手続

1 組織再編成に関し会社法等に基づき備置がなされている書類の種類及びその概要並びに当該書類の閲覧方法

第2 統合財務情報

3 組織再編成対象会社（雪印乳業及び日本ミルクコミュニティ）

第三部 企業情報

第4 提出会社の状況

1 株式等の状況

(1) 株式の総数等

発行済株式

(4) 発行済株式総数、資本金等の推移

(5) 所有者別状況

(6) 議決権の状況

発行済株式

自己株式等

6 コーポレート・ガバナンスの状況

第六部 株式公開情報

第3 株主の状況

3【訂正箇所】

訂正箇所は_____線を付して表示しております。

【表紙】

【届出の対象とした募集金額】

(訂正前)

64,413,452,628円

(注) 本届出書提出日現在において未確定であるため、雪印乳業株式会社(以下「雪印乳業」といいます。)及び日本ミルクコミュニティ株式会社(以下「日本ミルクコミュニティ」といいます。)の最近事業年度末日(平成21年3月31日)現在における株主資本の額を合算した金額を記載しております。

なお、上記合算金額から本株式移転効力発生日(以下に定義します。)の前日までに日本ミルクコミュニティにより取得・消却されることが予定されている同社A種種類株式4,400,000株の取得に要する同社予定金額7,559,200,000円を控除した場合の金額は56,854,252,628円となります。

(訂正後)

64,413,452,628円

(注) 本届出書提出日現在において未確定であるため、雪印乳業株式会社(以下「雪印乳業」といいます。)及び日本ミルクコミュニティ株式会社(以下「日本ミルクコミュニティ」といいます。)の最近事業年度末日(平成21年3月31日)現在における株主資本の額を合算した金額を記載しております。

なお、上記合算金額から日本ミルクコミュニティにより平成21年7月31日に取得され、本株式移転効力発生日(以下に定義します。)の前日までに消却されることが予定されている同社A種種類株式4,400,000株の取得に要した金額7,559,200,000円を控除した場合の金額は56,854,252,628円となります。

第一部【証券情報】

第1【募集要項】

1【新規発行株式】

(訂正前)

種類	発行数	内容
普通株式	70,774,506株 (注) 1, 2, 3, 4	単元株式数100株 完全議決権株式であり、権利内容に何ら制限のない、当社における標準となる株式です。

(注) 1 雪印乳業の発行済株式総数303,802,153株(平成21年3月末時点)、日本ミルクコミュニティの発行済普通株式総数10,500,000株(平成21年3月末時点)及び日本ミルクコミュニティの発行済A種種類株式総数10,000,000株(平成21年3月末時点)から本株式移転(以下に定義します。)の効力発生日(以下「本株式移転効力発生日」といいます。)の前日までに取得・消却することが予定されているA種種類株式4,400,000株を予め控除したA種種類株式5,600,000株に基づいて記載しております。但し、雪印乳業は、本株式移転効力発生日の前日までに、現時点で保有する又は今後新たに取得する自己株式のうち実務上消却可能な範囲の株式を消却することを予定しているため、平成21年3月末時点で雪印乳業が有する自己株式2,009,620株については、上記の算出において、新株式交付の対象から除外しております。もっとも、実際に消却される自己株式数については現状において未確定であるため、実際に共同持株会社たる当社が交付する新株式数は変動することがあります。

(以下略)

(訂正後)

種類	発行数	内容
普通株式	70,774,506株 (注) 1, 2, 3, 4	単元株式数100株 完全議決権株式であり、権利内容に何ら制限のない、当社における標準となる株式です。

(注) 1 雪印乳業の発行済株式総数303,802,153株(平成21年3月末時点)、日本ミルクコミュニティの発行済普通株式総数10,500,000株(平成21年3月末時点)及び日本ミルクコミュニティの発行済A種種類株式総数10,000,000株(平成21年3月末時点)から日本ミルクコミュニティが平成21年7月31日に取得し、本株式移転(以下に定義します。)の効力発生日(以下「本株式移転効力発生日」といいます。)の前日までに消却することが予定されているA種種類株式4,400,000株を予め控除したA種種類株式5,600,000株に基づいて記載しております。但し、雪印乳業は、本株式移転効力発生日の前日までに、現時点で保有する又は今後新たに取得する自己株式のうち実務上消却可能な範囲の株式を消却することを予定しているため、平成21年3月末時点で雪印乳業が有する自己株式2,009,620株については、上記の算出において、新株式交付の対象から除外しております。もっとも、実際に消却される自己株式数については現状において未確定であるため、実際に共同持株会社たる当社が交付する新株式数は変動することがあります。

(以下略)

2【募集の方法】

（訂正前）

株式移転によることとします。（注）1、2

（注）1 普通株式は、当社成立の日の前日の雪印乳業及び日本ミルクコミュニティの最終の株主名簿に記載又は記録されたそれぞれの株主に、雪印乳業普通株式1株に対して0.2株、日本ミルクコミュニティ普通株式1株に対して0.48株、日本ミルクコミュニティA種種類株式1株に対して0.96株の割合で割り当てられ、各株主に対する発行価格は発行価額の総額を発行数で除した額、そのうち資本に組み入れられる額は資本組入額の総額を発行数で除した額となります。発行価額の総額は、本届出書提出日において未確定であります。雪印乳業及び日本ミルクコミュニティの最近事業年度末日（平成21年3月31日）現在における株主資本の額を合算した金額は64,413,452,628円（なお、当該合算金額から本株式移転効力発生日の前日までに日本ミルクコミュニティにより取得・消却されることが予定されている同社A種種類株式4,400,000株の取得に要する同社予定金額7,559,200,000円を控除した場合の金額は56,854,252,628円となります。）であり、発行価額の総額のうち20,000,000,000円が資本金に組み入れられます。

（以下略）

（訂正後）

株式移転によることとします。（注）1、2

（注）1 普通株式は、当社成立の日の前日の雪印乳業及び日本ミルクコミュニティの最終の株主名簿に記載又は記録されたそれぞれの株主に、雪印乳業普通株式1株に対して0.2株、日本ミルクコミュニティ普通株式1株に対して0.48株、日本ミルクコミュニティA種種類株式1株に対して0.96株の割合で割り当てられ、各株主に対する発行価格は発行価額の総額を発行数で除した額、そのうち資本に組み入れられる額は資本組入額の総額を発行数で除した額となります。発行価額の総額は、本届出書提出日において未確定であります。雪印乳業及び日本ミルクコミュニティの最近事業年度末日（平成21年3月31日）現在における株主資本の額を合算した金額は64,413,452,628円（なお、当該合算金額から日本ミルクコミュニティにより平成21年7月31日に取得され、本株式移転効力発生日の前日までに消却されることが予定されている同社A種種類株式4,400,000株の取得に要した金額7,559,200,000円を控除した場合の金額は56,854,252,628円となります。）であり、発行価額の総額のうち20,000,000,000円が資本金に組み入れられます。

（以下略）

第二部【組織再編成（公開買付け）に関する情報】

第1【組織再編成（公開買付け）の概要】

1【組織再編成の目的等】

2. 提出会社の企業集団の概要及び当該企業集団における組織再編成対象会社と提出会社の企業集団の関係

(1) 提出会社の企業集団の概要

提出会社の企業集団の概要

(訂正前)

当社と雪印乳業及び日本ミルクコミュニティの状況は以下の通りです。

雪印乳業及び日本ミルクコミュニティは、平成21年10月1日（予定）を期して、本株式移転により株式移転設立完全親会社たる当社を設立することについて合意しております。

会社名	住所	資本金又は出資金 (百万円)	事業の内容	議決権の 所有割合 (%)	役員の兼任等		資金援助	営業上の 取引	設備の賃 貸借
					当社 役員 (名)	当社 従業員 (名)			
(連結子会社) 雪印乳業	札幌市東区	14,846	食品の製造販売	100	未定	未定	未定	未定	未定
日本ミルクコミュニ ティ	東京都新宿区	14,188	食料品製造卸売業	100	未定	未定	未定	未定	未定

(以下略)

(訂正後)

当社と雪印乳業及び日本ミルクコミュニティの状況は以下の通りです。

雪印乳業及び日本ミルクコミュニティは、平成21年10月1日（予定）を期して、本株式移転により株式移転設立完全親会社たる当社を設立することについて合意しております。

会社名	住所	資本金又は出資金 (百万円)	事業の内容	議決権の 所有割合 (%)	役員の兼任等		資金援助	営業上の 取引	設備の賃 貸借
					当社 役員 (名)	当社 従業員 (名)			
(連結子会社) 雪印乳業	札幌市東区	14,846	食品の製造販売	100	4	未定	未定	未定	未定
日本ミルクコミュニ ティ	東京都新宿区	14,188	食料品製造卸売業	100	4	未定	未定	未定	未定

(以下略)

(2) 提出会社の企業集団における組織再編成対象会社と提出会社の企業集団の関係

役員の兼任関係

(訂正前)

未定です。

(訂正後)

当社と完全子会社になる予定の雪印乳業及び日本ミルクコミュニティとの役員の兼任関係は、前記「(1) 提出会社の企業集団の概要 提出会社の企業集団の概要」の記載をご参照ください。

4【組織再編成に係る割当ての内容及びその算定根拠】

1．株式移転比率

(訂正前)

会社名	当社	雪印乳業	日本ミルク コミュニティ 普通株式	日本ミルク コミュニティ A種種類株式
株式移転比率	1.0	0.2	0.48	0.96

(中略)

(注) 2 当社が本株式移転により交付する新株式数(予定)

普通株式 70,774,506株

雪印乳業の発行済株式総数303,802,153株(平成21年3月末時点)、日本ミルクコミュニティの発行済普通株式総数10,500,000株(平成21年3月末時点)及び日本ミルクコミュニティの発行済A種種類株式総数10,000,000株(平成21年3月末時点)から本株式移転効力発生日の前日までに取得・消却することが予定されているA種種類株式4,400,000株を予め控除したA種種類株式5,600,000株に基づいて記載しております。但し、雪印乳業は、本株式移転効力発生日の前日までに、現時点で保有する又は今後新たに取得する自己株式のうち実務上消却可能な範囲の株式を消却することを予定しているため、平成21年3月末時点で雪印乳業が有する自己株式2,009,620株については、上記の算出において、新株式交付の対象から除外しております。もっとも、実際に消却される自己株式数については現状において未確定であるため、実際に当社が交付する新株式数は変動することがあります。

(訂正後)

会社名	当社	雪印乳業	日本ミルク コミュニティ 普通株式	日本ミルク コミュニティ A種種類株式
株式移転比率	1.0	0.2	0.48	0.96

(中略)

(注) 2 当社が本株式移転により交付する新株式数(予定)

普通株式 70,774,506株

雪印乳業の発行済株式総数303,802,153株(平成21年3月末時点)、日本ミルクコミュニティの発行済普通株式総数10,500,000株(平成21年3月末時点)及び日本ミルクコミュニティの発行済A種種類株式総数10,000,000株(平成21年3月末時点)から日本ミルクコミュニティが平成21年7月31日に取得し、本株式移転効力発生日の前日までに消却することが予定されているA種種類株式4,400,000株を予め控除したA種種類株式5,600,000株に基づいて記載しております。但し、雪印乳業は、本株式移転効力発生日の前日までに、現時点で保有する又は今後新たに取得する自己株式のうち実務上消却可能な範囲の株式を消却することを予定しているため、平成21年3月末時点で雪印乳業が有する自己株式2,009,620株については、上記の算出において、新株式交付の対象から除外しております。もっとも、実際に消却される自己株式数については現状において未確定であるため、実際に当社が交付する新株式数は変動することがあります。

7【組織再編成に関する手続】

1．組織再編成に関し会社法等に基づき備置がなされている書類の種類及びその概要並びに当該書類の閲覧方法 (訂正前)

本株式移転に関し、会社法第803条第1項及び会社法施行規則第206条の各規定に基づき、株式移転計画、会社法第773条第1項第5号及び第6号に掲げる事項についての定め相当性に関する事項、並びに雪印乳業においては日本ミルクコミュニティの、日本ミルクコミュニティにおいては雪印乳業の最終事業年度に係る計算書類等の内容を記載した書面を、雪印乳業及び日本ミルクコミュニティの本店に平成21年6月9日よりそれぞれ備え置いております。その他、雪印乳業又は日本ミルクコミュニティの最終事業年度の末日後に会社財産の状況に重要な影響を与える事象が生じたときは、その内容を記載した書面を追加で備え置くことといたします。

の書類は、平成21年4月9日開催の雪印乳業及び日本ミルクコミュニティの取締役会において承認された株式移転計画です。の書類は、本株式移転に際して株式移転比率及びその株式移転比率の算定根拠並びに上記株式移転計画において定める当社の資本金及び準備金の額に関する事項が相当であることを説明した書類です。の書類は、雪印乳業又は日本ミルクコミュニティの平成21年3月期の計算書類等に関する書類です。の書類は、雪印乳業又は日本ミルクコミュニティの平成21年3月期の末日後に、会社財産の状況に重要な影響を与える事象が生じたときに備え置かれるものであり、当該事象を記載した書面です。

これらの書類は、雪印乳業及び日本ミルクコミュニティの本店で閲覧することができます。

(訂正後)

本株式移転に関し、会社法第803条第1項及び会社法施行規則第206条の各規定に基づき、株式移転計画、会社法第773条第1項第5号及び第6号に掲げる事項についての定め相当性に関する事項、並びに雪印乳業においては日本ミルクコミュニティの、日本ミルクコミュニティにおいては雪印乳業の最終事業年度に係る計算書類等の内容を記載した書面を、雪印乳業及び日本ミルクコミュニティの本店に平成21年6月9日よりそれぞれ備え置いております。その他、雪印乳業又は日本ミルクコミュニティの最終事業年度の末日後に会社財産の状況に重要な影響を与える事象が生じたときは、その内容を記載した書面を追加で備え置くことといたします。

の書類は、平成21年4月9日開催の雪印乳業及び日本ミルクコミュニティの取締役会において承認された株式移転計画です。の書類は、本株式移転に際して株式移転比率及びその株式移転比率の算定根拠並びに上記株式移転計画において定める当社の資本金及び準備金の額に関する事項が相当であることを説明した書類です。の書類は、雪印乳業又は日本ミルクコミュニティの平成21年3月期の計算書類等に関する書類です。の書類は、雪印乳業又は日本ミルクコミュニティの平成21年3月期の末日後に、会社財産の状況に重要な影響を与える事象が生じたときに備え置かれるものであり、当該事象を記載した書面です。の書面には、日本ミルクコミュニティが平成21年7月31日にA種種類株式4,400,000株を総額7,559,200,000円で取得した旨を記載しております。

これらの書類は、雪印乳業及び日本ミルクコミュニティの本店で閲覧することができます。

第2【統合財務情報】

3. 組織再編成対象会社（雪印乳業及び日本ミルクコミュニティ）

（訂正前）

当社の完全子会社となる雪印乳業及び日本ミルクコミュニティの主要な経営指標等については、それぞれ以下の通りです。

（中略）

日本ミルクコミュニティ

主要な経営指標等の推移（単体）

回次		第3期	第4期	第5期	第6期	第7期
決算年月		平成17年3月	平成18年3月	平成19年3月	平成20年3月	平成21年3月
売上高	(百万円)	226,156	221,533	219,552	219,489	219,869
経常利益	(百万円)	2,339	4,147	3,069	2,561	1,443
当期純利益	(百万円)	1,089	6,759	3,839	2,012	1,895
持分法を適用した場合の投資利益	(百万円)	104	194	169	190	191
資本金	(百万円)	14,188	14,188	14,188	14,188	14,188
発行済株式総数	(千株)	普通株式 10,500	普通株式 10,500 A種種類株式 10,000	普通株式 10,500 A種種類株式 10,000	普通株式 10,500 A種種類株式 10,000	普通株式 10,500 A種種類株式 10,000
純資産額	(百万円)	6,220	21,160	24,554	26,101	27,729
総資産額	(百万円)	106,299	107,815	113,047	109,445	107,317
1株当たり純資産額	(円)	592.44	普通株式 693.77 A種種類株式 1,387.54	普通株式 805.06 A種種類株式 1,610.11	普通株式 855.78 A種種類株式 1,711.56	普通株式 909.17 A種種類株式 1,818.34
1株当たり配当額 (うち1株当たり中間配当額)	(円)	- (-)	- (-)	- (-)	- (-)	- (-)
1株当たり当期純利益	(円)	103.79	普通株式 498.19 A種種類株式 996.37	普通株式 125.90 A種種類株式 251.79	普通株式 65.98 A種種類株式 131.96	普通株式 62.14 A種種類株式 124.28
潜在株式調整後1株当たり当期純利益	(円)	-	-	-	-	-
自己資本比率	(%)	5.85	19.63	21.72	23.85	25.84
自己資本利益率	(%)	-	90.49	16.80	7.95	7.04
株価収益率	(倍)	-	-	-	-	-
配当性向	(%)	-	-	-	-	-
営業活動によるキャッシュ・フロー	(百万円)	10,145	9,522	9,517	9,500	7,217

回次		第3期	第4期	第5期	第6期	第7期
決算年月		平成17年3月	平成18年3月	平成19年3月	平成20年3月	平成21年3月
投資活動による キャッシュ・フロー	(百万円)	15	4,060	7,501	4,011	172
財務活動による キャッシュ・フロー	(百万円)	10,097	5,390	2,120	5,670	7,301
現金及び現金同等物 の期末残高	(百万円)	667	739	635	453	197
従業員数 (外、平均臨時雇用者 数)	(名)	1,866 (516)	1,779 (489)	1,694 (549)	1,705 (662)	1,775 (718)

- (注) 1 日本ミルクコミュニティは連結財務諸表を作成していませんので、連結会計年度に係る主要な経営指標等の推移については記載していません。
- 2 日本ミルクコミュニティは第3期、第4期及び第5期につきましては、旧証券取引法の規定に基づく監査を受けておりません。又、第6期及び第7期については金融商品取引法の規定に基づく監査を受けておりません。
- 3 売上高には、消費税等は含まれておりません。
- 4 潜在株式調整後1株当たり当期純利益金額につきましては、第3期は潜在株式が存在しないため記載しておりません。又、第4期、第5期、第6期及び第7期につきましては希薄化効果を有している潜在株式が存在しないため記載していません。
- 5 第3期の自己資本利益率は、算定する際の純資産がマイナスであるため記載していません。
- 6 株価収益率につきましては、非上場会社のため記載していません。

(訂正後)

当社の完全子会社となる雪印乳業及び日本ミルクコミュニティの主要な経営指標等については、それぞれ以下の通りです。

(中略)

日本ミルクコミュニティ

主要な経営指標等の推移（単体）

回次		第3期	第4期	第5期	第6期	第7期
決算年月		平成17年3月	平成18年3月	平成19年3月	平成20年3月	平成21年3月
売上高	(百万円)	226,156	221,533	219,552	219,489	219,869
経常利益	(百万円)	2,339	4,147	3,069	2,561	1,443
当期純利益	(百万円)	1,089	6,759	3,839	2,012	1,895
持分法を適用した場合の 投資利益	(百万円)	104	194	169	190	191
資本金	(百万円)	14,188	14,188	14,188	14,188	14,188
発行済株式総数	(千株)	普通株式 10,500	普通株式 10,500 A種種類株式 10,000	普通株式 10,500 A種種類株式 10,000	普通株式 10,500 A種種類株式 10,000	普通株式 10,500 A種種類株式 10,000
純資産額	(百万円)	6,220	21,160	24,554	26,101	27,729
総資産額	(百万円)	106,299	107,815	113,047	109,445	107,317
1株当たり純資産額	(円)	592.44	普通株式 693.77 A種種類株式 1,387.54	普通株式 805.06 A種種類株式 1,610.11	普通株式 855.78 A種種類株式 1,711.56	普通株式 909.17 A種種類株式 1,818.34
1株当たり配当額 (うち1株当たり中間配 当額)	(円)	- (-)	- (-)	- (-)	- (-)	- (-)
1株当たり当期純利益	(円)	103.79	普通株式 498.19 A種種類株式 996.37	普通株式 125.90 A種種類株式 251.79	普通株式 65.98 A種種類株式 131.96	普通株式 62.14 A種種類株式 124.28
潜在株式調整後1株当 り当期純利益	(円)	-	-	-	-	-
自己資本比率	(%)	5.85	19.63	21.72	23.85	25.84
自己資本利益率	(%)	-	90.49	16.80	7.95	7.04
株価収益率	(倍)	-	-	-	-	-
配当性向	(%)	-	-	-	-	-
営業活動による キャッシュ・フロー	(百万円)	10,145	9,522	9,517	9,500	7,217
投資活動による キャッシュ・フロー	(百万円)	15	4,060	7,501	4,011	172
財務活動による キャッシュ・フロー	(百万円)	10,097	5,390	2,120	5,670	7,301

回次		第3期	第4期	第5期	第6期	第7期
決算年月		平成17年3月	平成18年3月	平成19年3月	平成20年3月	平成21年3月
現金及び現金同等物の期末残高	(百万円)	667	739	635	453	197
従業員数 (外、平均臨時雇用者数)	(名)	1,866 (516)	1,779 (489)	1,694 (549)	1,705 (662)	1,775 (718)

- (注) 1 日本ミルクコミュニティは連結財務諸表を作成しておりませんので、連結会計年度に係る主要な経営指標等の推移については記載しておりません。
- 2 日本ミルクコミュニティは第3期、第4期及び第5期につきましては、旧証券取引法の規定に基づく監査を受けておりません。なお、第6期及び第7期については、金融商品取引法第193条の2第1項の規定に準じた監査を受けております。
- 3 売上高には、消費税等は含まれておりません。
- 4 潜在株式調整後1株当たり当期純利益金額につきましては、第3期は潜在株式が存在しないため記載しておりません。又、第4期、第5期、第6期及び第7期につきましては希薄化効果を有している潜在株式が存在しないため記載しておりません。
- 5 第3期の自己資本利益率は、算定する際の純資産がマイナスであるため記載しておりません。
- 6 株価収益率につきましては、非上場会社のため記載しておりません。

第三部【企業情報】

第4【提出会社の状況】

1【株式等の状況】

(1)【株式の総数等】

【発行済株式】

(訂正前)

種類	発行数(株)	上場金融商品取引所名又は登録認可金融商品取引業協会名	内容
普通株式	70,774,506	東京証券取引所(市場第一部) 札幌証券取引所	単元株式数100株 完全議決権株式であり、権利内容に 何ら制限のない、当社における標準 となる株式です。
計	70,774,506	-	-

(注) 雪印乳業の発行済株式総数303,802,153株(平成21年3月末時点)、日本ミルクコミュニティの発行済普通株式総数10,500,000株(平成21年3月末時点)及び日本ミルクコミュニティの発行済A種種類株式総数10,000,000株(平成21年3月末時点)から本株式移転効力発生日の前日までに取得・消却することが予定されているA種種類株式4,400,000株を予め控除したA種種類株式5,600,000株に基づいて記載しております。但し、雪印乳業は、本株式移転効力発生日の前日までに、現時点で保有する又は今後新たに取得する自己株式のうち実務上消却可能な範囲の株式を消却することを予定しているため、平成21年3月末時点で雪印乳業が有する自己株式2,009,620株については、上記の算出において、新株式交付の対象から除外しております。もっとも、実際に消却される自己株式数については現状において未確定であるため、実際の発行数は変動することがあります。

(訂正後)

種類	発行数(株)	上場金融商品取引所名又は登録認可金融商品取引業協会名	内容
普通株式	70,774,506	東京証券取引所(市場第一部) 札幌証券取引所	単元株式数100株 完全議決権株式であり、権利内容に 何ら制限のない、当社における標準 となる株式です。
計	70,774,506	-	-

(注) 雪印乳業の発行済株式総数303,802,153株(平成21年3月末時点)、日本ミルクコミュニティの発行済普通株式総数10,500,000株(平成21年3月末時点)及び日本ミルクコミュニティの発行済A種種類株式総数10,000,000株(平成21年3月末時点)から日本ミルクコミュニティが平成21年7月31日に取得し、本株式移転効力発生日の前日までに消却することが予定されているA種種類株式4,400,000株を予め控除したA種種類株式5,600,000株に基づいて記載しております。但し、雪印乳業は、本株式移転効力発生日の前日までに、現時点で保有する又は今後新たに取得する自己株式のうち実務上消却可能な範囲の株式を消却することを予定しているため、平成21年3月末時点で雪印乳業が有する自己株式2,009,620株については、上記の算出において、新株式交付の対象から除外しております。もっとも、実際に消却される自己株式数については現状において未確定であるため、実際の発行数は変動することがあります。

(4) 【発行済株式総数、資本金等の推移】

(訂正前)

平成21年10月1日現在の当社の発行済株式総数、資本金等は以下の通りとなる予定です。

年月日	発行済株式総数増減数 (株)	発行済株式総数残高(株)	資本金増減額 (百万円)	資本金残高 (百万円)	資本準備金増減額 (百万円)	資本準備金残高(百万円)
平成21年10月1日	70,774,506	70,774,506	20,000	20,000	5,000	5,000

(注) 雪印乳業の発行済株式総数303,802,153株(平成21年3月末時点)、日本ミルクコミュニティの発行済普通株式総数10,500,000株(平成21年3月末時点)及び日本ミルクコミュニティの発行済A種種類株式総数10,000,000株(平成21年3月末時点)から本株式移転効力発生日の前日までに取得・消却することが予定されているA種種類株式4,400,000株を予め控除したA種種類株式5,600,000株に基づいて記載しております。但し、雪印乳業は、本株式移転効力発生日の前日までに、現時点で保有する又は今後新たに取得する自己株式のうち実務上消却可能な範囲の株式を消却することを予定しているため、平成21年3月末時点で雪印乳業が有する自己株式2,009,620株については、上記の算出において、新株式交付の対象から除外しております。もっとも、実際に消却される自己株式数については現状において未確定であるため、発行済株式総数増減数及び発行済株式総数残高は変動することがあります。

(訂正後)

平成21年10月1日現在の当社の発行済株式総数、資本金等は以下の通りとなる予定です。

年月日	発行済株式総数増減数 (株)	発行済株式総数残高(株)	資本金増減額 (百万円)	資本金残高 (百万円)	資本準備金増減額 (百万円)	資本準備金残高(百万円)
平成21年10月1日	70,774,506	70,774,506	20,000	20,000	5,000	5,000

(注) 雪印乳業の発行済株式総数303,802,153株(平成21年3月末時点)、日本ミルクコミュニティの発行済普通株式総数10,500,000株(平成21年3月末時点)及び日本ミルクコミュニティの発行済A種種類株式総数10,000,000株(平成21年3月末時点)から日本ミルクコミュニティが平成21年7月31日に取得し、本株式移転効力発生日の前日までに消却することが予定されているA種種類株式4,400,000株を予め控除したA種種類株式5,600,000株に基づいて記載しております。但し、雪印乳業は、本株式移転効力発生日の前日までに、現時点で保有する又は今後新たに取得する自己株式のうち実務上消却可能な範囲の株式を消却することを予定しているため、平成21年3月末時点で雪印乳業が有する自己株式2,009,620株については、上記の算出において、新株式交付の対象から除外しております。もっとも、実際に消却される自己株式数については現状において未確定であるため、発行済株式総数増減数及び発行済株式総数残高は変動することがあります。

(5) 【所有者別状況】

(訂正前)

当社は新設会社でありますので、本届出書提出日現在において所有者はおりません。

なお、当社の完全子会社となる雪印乳業及び日本ミルクコミュニティの平成21年3月31日現在の所有者別状況については、以下の通りです。

(中略)

日本ミルクコミュニティ

(中略)

A種類株式

平成21年3月31日現在

区分	株式の状況							単元未満株式の状況 (株)	
	政府及び地方公共団体	金融機関	金融商品取引業者	その他の法人	外国法人等		個人その他		計
					個人以外	個人			
株主数(人)	-	1	-	-	-	-	-	1	-
所有株式数(株)	-	10,000,000	-	-	-	-	-	10,000,000	-
所有株式数の割合(%)	-	100.00	-	-	-	-	-	100.00	-

(注) 日本ミルクコミュニティは単元株制度を採用していないため、株式数で表示しております。

(訂正後)

当社は新設会社でありますので、本届出書提出日現在において所有者はおりません。

なお、当社の完全子会社となる雪印乳業及び日本ミルクコミュニティの平成21年3月31日現在の所有者別状況については、以下の通りです。

(中略)

日本ミルクコミュニティ

(中略)

A種類株式

平成21年3月31日現在

区分	株式の状況							単元未満株式の状況 (株)	
	政府及び地方公共団体	金融機関	金融商品取引業者	その他の法人	外国法人等		個人その他		計
					個人以外	個人			
株主数(人)	-	1	-	-	-	-	-	1	-
所有株式数(株)	-	10,000,000	-	-	-	-	-	10,000,000	-
所有株式数の割合(%)	-	100.00	-	-	-	-	-	100.00	-

(注) 1 日本ミルクコミュニティは単元株制度を採用していないため、株式数で表示しております。

2 日本ミルクコミュニティは上記A種類株式のうち4,400,000株を平成21年7月31日に取得しております。

(6) 【議決権の状況】

【発行済株式】

(訂正前)

当社は新設会社でありますので、本届出書提出日現在において所有者はおりませんが、当社設立時現在の発行済株式についての議決権の状況については以下の通りとなる予定であり（作成方法について（注）参照）、また、当社の完全子会社となる雪印乳業及び日本ミルクコミュニティの平成21年3月31日現在の発行済株式についての議決権の状況については、以下の通りです。

当社

区分	株式数（株）	議決権の数（個）	内容
無議決権株式			
議決権制限株式（自己株式等）			
議決権制限株式（その他）			
完全議決権株式（自己株式等）	（相互保有株式） 普通株式 1,512,000		権利内容に何ら制限のない、当社における標準となる株式
完全議決権株式（その他）	普通株式 68,630,400	686,304	同上
単元未満株式	普通株式 632,106		単元株式数（100株）未満の株式
発行済株式総数	70,774,506		
総株主の議決権		686,304	

（注）雪印乳業の発行済株式総数303,802,153株（平成21年3月末時点）、日本ミルクコミュニティの発行済普通株式総数10,500,000株（平成21年3月末時点）及び日本ミルクコミュニティの発行済A種種類株式総数10,000,000株（平成21年3月末時点）から本株式移転効力発生日の前日までに取得・消却することが予定されているA種種類株式4,400,000株を予め控除したA種種類株式5,600,000株に基づいて記載しております。但し、雪印乳業は、本株式移転効力発生日の前日までに、現時点で保有する又は今後新たに取得する自己株式のうち実務上消却可能な範囲の株式を消却することを予定しているため、平成21年3月末時点で雪印乳業が有する自己株式2,009,620株については、上記の算出において、新株式交付の対象から除外しております。もっとも、実際に消却される自己株式数については現状において未確定であるため、上記の各数値は変動することがあります。

なお、「（相互保有株式）」は、平成21年3月31日現在の雪印乳業が保有する日本ミルクコミュニティ株式に基づき、本株式移転により雪印乳業に割当て交付される予定の当社の普通株式の数を記載しております。

(以下略)

（訂正後）

当社は新設会社でありますので、本届出書提出日現在において所有者はおりませんが、当社設立時現在の発行済株式についての議決権の状況については以下の通りとなる予定であり（作成方法について（注）参照）、また、当社の完全子会社となる雪印乳業及び日本ミルクコミュニティの平成21年3月31日現在の発行済株式についての議決権の状況については、以下の通りです。

当社

区分	株式数（株）	議決権の数（個）	内容
無議決権株式			
議決権制限株式（自己株式等）			
議決権制限株式（その他）			
完全議決権株式（自己株式等）	（相互保有株式） 普通株式 1,512,000		権利内容に何ら制限のない、当社における標準となる株式
完全議決権株式（その他）	普通株式 68,630,400	686,304	同上
単元未満株式	普通株式 632,106		単元株式数（100株）未満の株式
発行済株式総数	70,774,506		
総株主の議決権		686,304	

（注）雪印乳業の発行済株式総数303,802,153株（平成21年3月末時点）、日本ミルクコミュニティの発行済普通株式総数10,500,000株（平成21年3月末時点）及び日本ミルクコミュニティの発行済A種種類株式総数10,000,000株（平成21年3月末時点）から日本ミルクコミュニティが平成21年7月31日に取得し、本株式移転効力発生日の前日までに消却することが予定されているA種種類株式4,400,000株を予め控除したA種種類株式5,600,000株に基づいて記載しております。但し、雪印乳業は、本株式移転効力発生日の前日までに、現時点で保有する又は今後新たに取得する自己株式のうち実務上消却可能な範囲の株式を消却することを予定しているため、平成21年3月末時点で雪印乳業が有する自己株式2,009,620株については、上記の算出において、新株式交付の対象から除外しております。もっとも、実際に消却される自己株式数については現状において未確定であるため、上記の各数値は変動することがあります。なお、「（相互保有株式）」は、平成21年3月31日現在の雪印乳業が保有する日本ミルクコミュニティ株式に基づき、本株式移転により雪印乳業に割当て交付される予定の当社の普通株式の数を記載しております。

（以下略）

【自己株式等】

(訂正前)

当社は、本株式移転により設立されるため、本株式移転効力発生日である平成21年10月1日時点において、当社の自己株式を保有しておりませんが、当社設立時現在の当社の相互保有株式については以下の通りとなる予定であり、また、当社の完全子会社となる雪印乳業及び日本ミルクコミュニティの平成21年3月31日現在の自己株式については、以下の通りです。

当社

所有者の氏名又は名称	所有者の住所	自己名義所有株式数(株)	他人名義所有株式数(株)	所有株式数の合計(株)	発行済株式総数に対する所有株式数の割合(%)
(相互保有株式) 雪印乳業	札幌市東区苗穂町 6丁目1番1号	1,512,000		1,512,000	2.14
計		1,512,000		1,512,000	2.14

(注) 発行済株式総数については、雪印乳業の発行済株式総数303,802,153株(平成21年3月末時点)、日本ミルクコミュニティの発行済普通株式総数10,500,000株(平成21年3月末時点)及び日本ミルクコミュニティの発行済A種種類株式総数10,000,000株(平成21年3月末時点)から本株式移転効力発生日の前日までに取得・消却することが予定されているA種種類株式4,400,000株を予め控除したA種種類株式5,600,000株に基づいて算出しております。但し、雪印乳業は、本株式移転効力発生日の前日までに、現時点で保有する又は今後新たに取得する自己株式のうち実務上消却可能な範囲の株式を消却することを予定しているため、平成21年3月末時点で雪印乳業が有する自己株式2,009,620株については、上記の算出において、新株式交付の対象から除外しております。もっとも、実際に消却される自己株式数については現状において未確定であるため、上記の発行済株式総数に対する所有株式数の割合は変動することがあります。

なお、「(相互保有株式)」は、平成21年3月31日現在の雪印乳業が保有する日本ミルクコミュニティ株式に基づき、本株式移転により雪印乳業に割当て交付される予定の当社の普通株式の数を記載しております。

(以下略)

（訂正後）

当社は、本株式移転により設立されるため、本株式移転効力発生日である平成21年10月1日時点において、当社の自己株式を保有していませんが、当社設立時現在の当社の相互保有株式については以下の通りとなる予定であり、また、当社の完全子会社となる雪印乳業及び日本ミルクコミュニティの平成21年3月31日現在の自己株式については、以下の通りです。

当社

所有者の氏名又は名称	所有者の住所	自己名義所有株式数（株）	他人名義所有株式数（株）	所有株式数の合計（株）	発行済株式総数に対する所有株式数の割合（％）
（相互保有株式） 雪印乳業	札幌市東区苗穂町 6丁目1番1号	1,512,000		1,512,000	2.14
計		1,512,000		1,512,000	2.14

（注）発行済株式総数については、雪印乳業の発行済株式総数303,802,153株（平成21年3月末時点）、日本ミルクコミュニティの発行済普通株式総数10,500,000株（平成21年3月末時点）及び日本ミルクコミュニティの発行済A種種類株式総数10,000,000株（平成21年3月末時点）から日本ミルクコミュニティが平成21年7月31日に取得し、本株式移転効力発生日の前日までに消却することが予定されているA種種類株式4,400,000株を予め控除したA種種類株式5,600,000株に基づいて算出しております。但し、雪印乳業は、本株式移転効力発生日の前日までに、現時点で保有する又は今後新たに取得する自己株式のうち実務上消却可能な範囲の株式を消却することを予定しているため、平成21年3月末時点で雪印乳業が有する自己株式2,009,620株については、上記の算出において、新株式交付の対象から除外しております。もっとも、実際に消却される自己株式数については現状において未確定であるため、上記の発行済株式総数に対する所有株式数の割合は変動することがあります。

なお、「（相互保有株式）」は、平成21年3月31日現在の雪印乳業が保有する日本ミルクコミュニティ株式に基づき、本株式移転により雪印乳業に割当て交付される予定の当社の普通株式の数を記載しております。

（以下略）

6【コーポレート・ガバナンスの状況】

(訂正前)

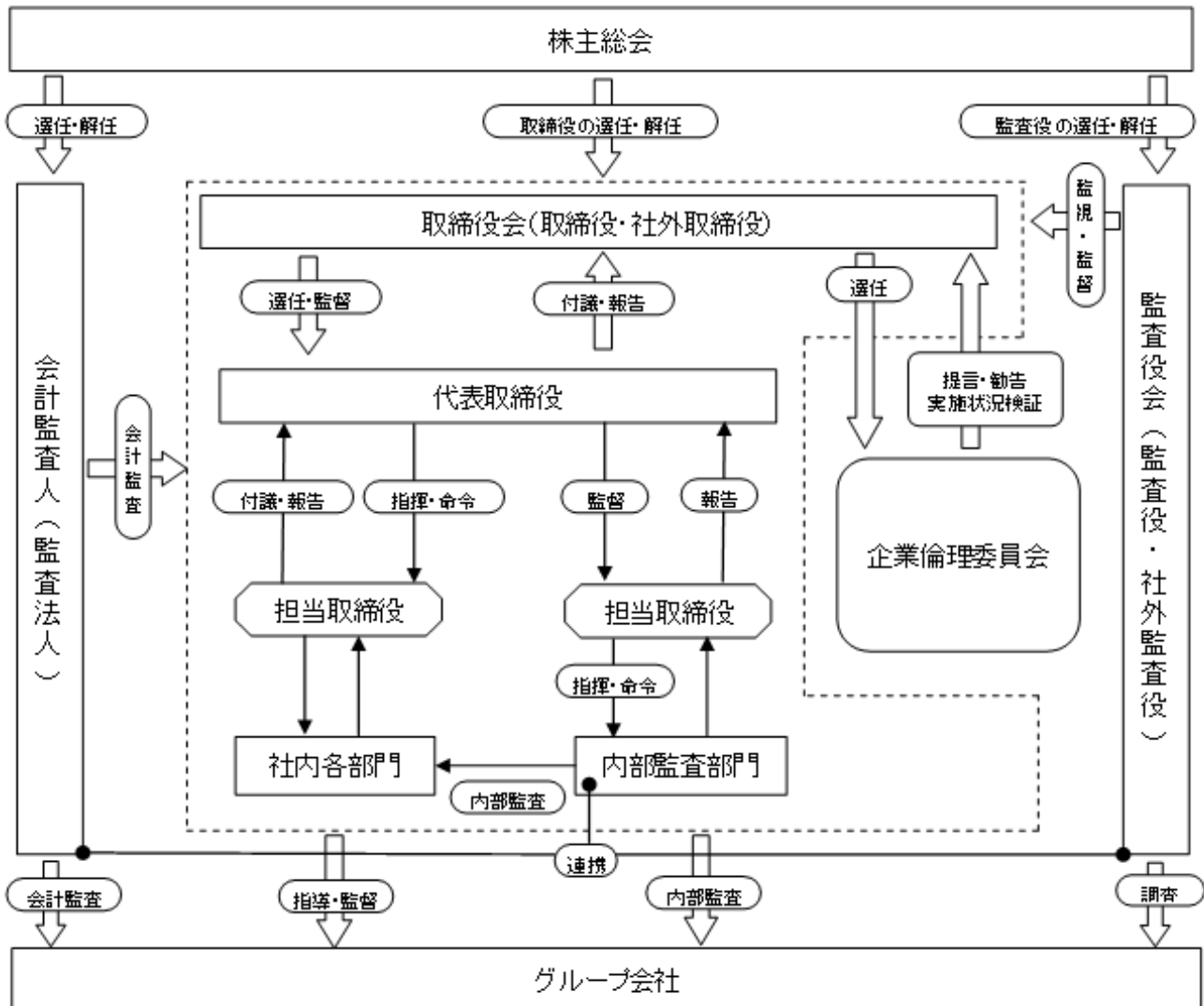
(前略)

(2) 会社の機関の内容

当社は、株主総会及び取締役のほか、取締役会、監査役、監査役会及び会計監査人を設置いたします。また、取締役会の諮問機関として社外取締役を委員長とする「企業倫理委員会」を設置し、法令遵守・経営全般・品質に関して倫理的観点から、社外の有識者による提言や勧告・検証を受ける予定です。

(中略)

(11) 会社の機関及び内部統制の体制は以下の通りとなる予定です。



(以下略)

(訂正後)

(前略)

(2) 会社の機関の内容

当社は、株主総会及び取締役のほか、取締役会、監査役、監査役会及び会計監査人を設置いたします。

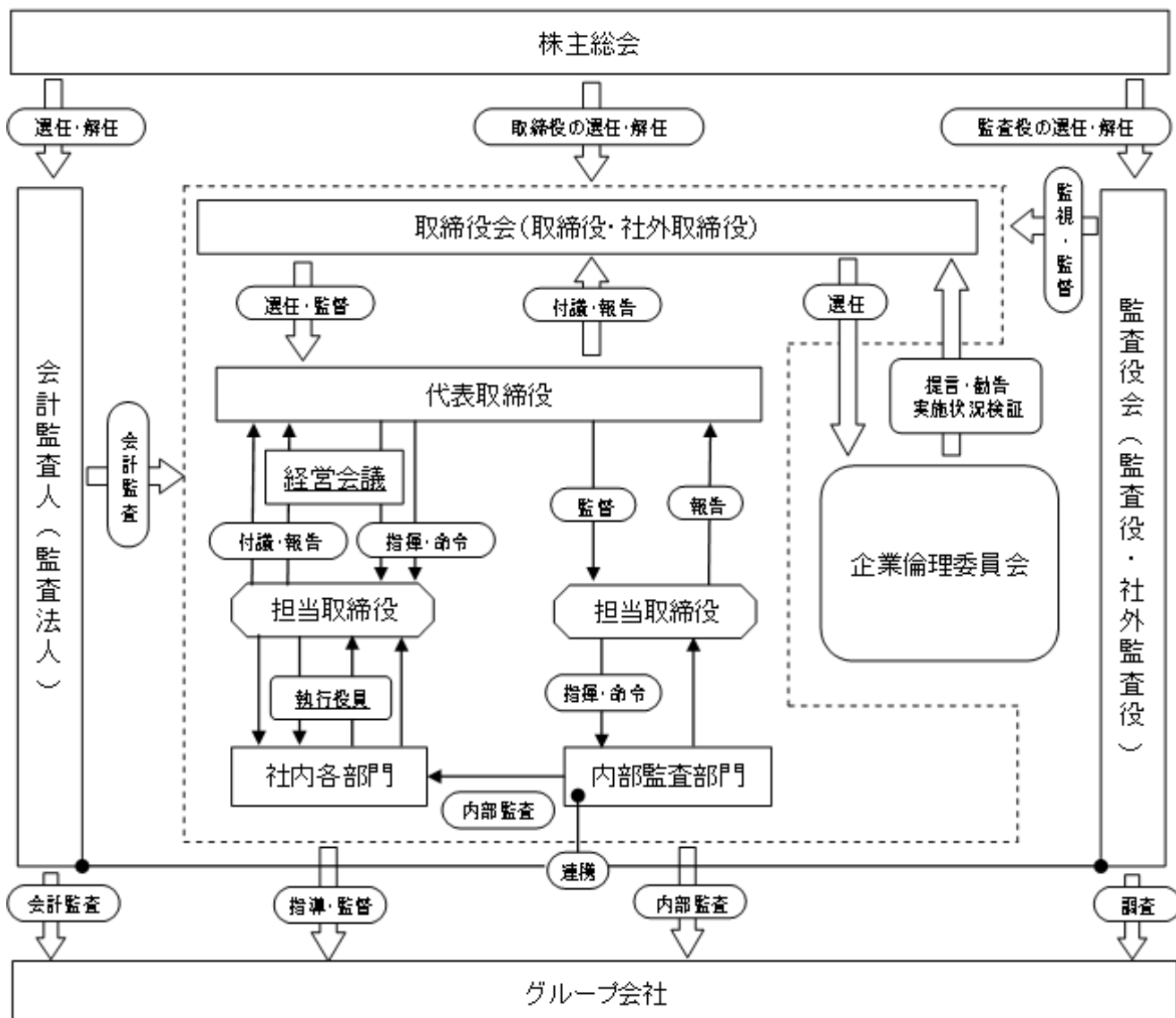
グループ経営の重要事項を協議する機関として、常勤取締役を中心に構成される経営会議を設置いたします。

執行役員制度を導入し、日常の業務執行に関しては執行役員に責任と権限を大幅に委譲し、取締役会はより高い見地からの意思決定や戦略審議及び業務執行の監督に専念できる体制とする予定です。

また、取締役会の諮問機関として社外取締役を委員長とする「企業倫理委員会」を設置し、法令遵守・経営全般・品質に関して倫理的観点から、社外の有識者による提言や勧告・検証を受ける予定です。

(中略)

(11) 会社の機関及び内部統制の体制は以下の通りとなる予定です。



(以下略)

第六部【株式公開情報】

第3【株主の状況】

(訂正前)

当社は新設会社でありますので、本届出書提出日現在において株主はおりませんが、当社の完全子会社となる雪印乳業及び日本ミルクコミュニティの平成21年3月31日現在の株主の状況は以下の通りです。

(中略)

日本ミルクコミュニティ

(中略)

平成21年3月31日現在

A種種類株式

氏名又は名称	住所	所有株式数 (千株)	発行済株式総数に 対する所有株式数 の割合(%)
農林中央金庫	東京都千代田区有楽町1丁目13番2号	10,000	100.00
計	-	10,000	100.00

(訂正後)

当社は新設会社でありますので、本届出書提出日現在において株主はおりませんが、当社の完全子会社となる雪印乳業及び日本ミルクコミュニティの平成21年3月31日現在の株主の状況は以下の通りです。

(中略)

日本ミルクコミュニティ

(中略)

平成21年3月31日現在

A種種類株式

氏名又は名称	住所	所有株式数 (千株)	発行済株式総数に 対する所有株式数 の割合(%)
農林中央金庫	東京都千代田区有楽町1丁目13番2号	10,000	100.00
計	-	10,000	100.00

(注) 日本ミルクコミュニティは上記A種種類株式のうち4,400,000株を平成21年7月31日に取得しております。